

MC30



Einfülltrichter ohne Bürste
Art. Nr.: 40/36



Einfüllzylinder
Art. Nr.: 40/130



Gehäuse
Art. Nr.: 40/28



Auswurf ohne Blech
Art. Nr.: 40/46



Wiedereinschaltperre komplett
Art. Nr.: 40/15



Wiedereinschaltperre Bügel
Art. Nr.: 40/54

MC30



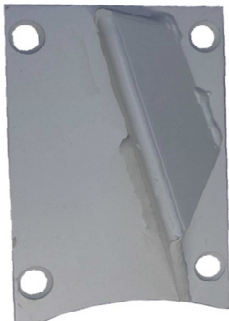
CPM
maschinenbau ag



Wiedereinschalt Sperre Anbaustecker
Art.Nr: 49/10



Wiedereinschalt Sperre Leitungsdose
incl. Kabel
Art. Nr: 40/51



Gegenschneide **GSL**200 **links**
Art.Nr: 40/134



Gegenschneider **GSR**200 **rechts**
Art.Nr.: 40/41



1 Satz Schrauben Gegenschneiden
Art. Nr.: 49/11

Dreht sich der Kegelkopf **im** Uhrzeigersinn brauchen Sie **GSL** 200 links
Dreht sich der Kegelkopf **gegen** Uhrzeigersinn brauchen Sie **GSR** 200 rechts



Vorzerkleinerer VZBR200D8,5
Alle Löcher Ø 8,5 mm
Art.Nr.: 40/23



1 Satz Schrauben VZBR200D8,5
Art.Nr.: 49/19

Mittlere Schraube im Vorzerkleinerer prüfen ob Linksgewinde- oder Rechtsgewinde Schraube

Messer Satz UC200 incl. Schrauben
Art.Nr: 40/21



Messer-Schraube
Art.Nr.: 40/22

MC30



Kegelstop
Art.Nr.: 41/70



Rillenkugellager Kegelkopf-Seite Ø 24
Art.Nr.: 49/12



Rillenkugellager Motor-Seite Ø24
Art. Nr.: 49/12



Wellendichtring
Art.Nr.: 40/10



**Motorflansch BR20
bis Oktober 2016; Maschine 42160119**
Art.Nr.: 40/06



**Motorflansch Außenteil BR20
ab April 2017; Maschine 16170145**
Art.Nr.: 40/80



**Motorflansch Innenteil BR20
ab April 2017; Maschine 16170145**
Art.Nr.: 40/84



Motor
Art.Nr.: 41/09

MC30



CPM
maschinenbau ag



Läufer
Art.Nr: 49/13



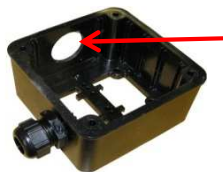
Lüfterflügel BR200
Art.Nr: 49/14



Lüfterhaube BR200
Art.Nr: 49/15



Klemmbrettkastenunterteil
Anschluss **eckig**
Art. Nr.: 49/17



Klemmbrettkastenunterteil
Anschluss **rund**
Art. Nr.: 49/16



Zwischenstück zwischen
Klemmbrettkastenunterteil und
Motorschutzschalter
Art.Nr.: 49/18



Kondensator 50 μ
Art.Nr.: 49/23



Kondensatorrohr mit
Schaumstoffeinsatz und Deckel
Anschluss **eckig**
Art.Nr.: 49/24

MC30



CPM
maschinenbau ag



Kondensatorrohr mit
Schaumstoffeinsatz und Deckel
Anschluss **rund**
Art.Nr.: 49/25



Kondensator mit Kondensatorrohr,
Dichtungen, Klammer, Komplett,
Anschluss **eckig**
Art.Nr.: 49/26
Anschluss **rund**
Art.Nr.: 49/27



Klemmbrettkastenunterteil mit
Kondensatorrohr und Kondensator
incl. Mutter, Dichtungen
Anschluss **rund**
Art. Nr.: 49/28



Kondensator mit Kondensatorrohr,
Dichtungen, Klammer, Komplett,
Anschluss **eckig**
Art.Nr.: 49/26



Motorschutzschalter Modell:00319060
400V
Art.Nr.: 41/11



Fahrgestell ohne Räder mit Fußstütze
und Zugentlastung
Art.Nr.: F43001



Rad, Luft
Art. Nr.: 41/04